

FEVEREIRO DE 2010

Pequeno crescimento do desemprego

- Aumentam a PEA e, com menor intensidade, a ocupação
- Cresce a ocupação nos Serviços e no Comércio
- Assalariamentos privado e público aumentam
- Em janeiro, cresce rendimento dos assalariados e permanece estável o dos ocupados
- Ampliação da massa de rendimentos de ocupados e assalariados na comparação com janeiro de 2009

Anexo estatístico
Principais conceitos

RESULTADOS DO MÊS

1. As informações da Pesquisa de Emprego e Desemprego – PED, realizada pela Fundação Seade e pelo Dieese, mostram que, em fevereiro, a **taxa de desemprego** total na RMSP apresentou pequeno crescimento, ao passar de 11,8%, em janeiro, para os atuais 12,2%, em comportamento usual para o período. Segundo suas componentes, tal resultado refletiu o crescimento da taxa de desemprego aberto (de 8,0% para 8,5%) e a relativa estabilidade da taxa de desemprego oculto (de 3,8% para 3,7%) (Gráfico 1).
2. Em fevereiro, o contingente de desempregados foi estimado em 1.290 mil pessoas, 54 mil a mais do que no mês anterior. Esse crescimento deveu-se à criação de 42 mil ocupações, número insuficiente para absorver o ingresso de 96 mil pessoas na força de trabalho da região (Tabela 1). A **taxa de participação** aumentou de 62,6% para 63,1%, no período em análise.

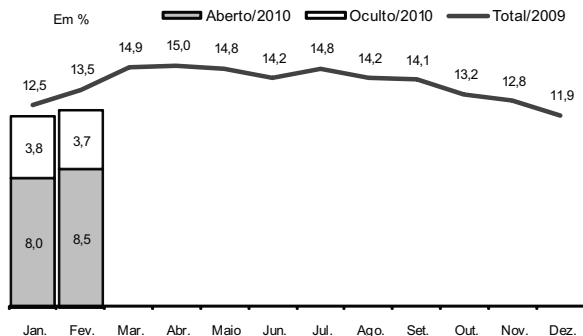
Tabela 1
Estimativas do Número de Pessoas de 10 Anos e Mais, segundo Condição de Atividade
Região Metropolitana de São Paulo
Fevereiro/09-Fevereiro/10

Condição de Atividade	Estimativas (em mil pessoas)			Variações			
				Absoluta (em mil pessoas)		Relativa (%)	
	Fev/09	Jan/10	Fev/10	Fev-10/ Jan-10	Fev-10/ Fev-09	Fev-10/ Jan-10	Fev-10/ Fev-09
POPULAÇÃO EM IDADE ATIVA	16.533	16.737	16.756	19	223	0,1	1,3
População Economicamente Ativa	10.350	10.477	10.573	96	223	0,9	2,2
Ocupados	8.953	9.241	9.283	42	330	0,5	3,7
Desempregados	1.397	1.236	1.290	54	-107	4,4	-7,7
Em Desemprego Aberto	1.014	838	899	61	-115	7,3	-11,3
Em Desemprego Oculto pelo Trabalho Precário	267	285	277	-8	10	-2,8	3,7
Em Desemprego Oculto pelo Desalento	116	113	114	1	-2	0,9	-1,7
Inativos com 10 Anos e Mais	6.183	6.260	6.183	-77	0	-1,2	0,0

Fonte: SEP. Convênio Seade – Dieese e MTE/FAT.

Nota: Projeções populacionais atualizadas. Ver Nota Técnica 10.

Gráfico 1
Taxas de Desemprego, por Tipo
Região Metropolitana de São Paulo
2009-2010

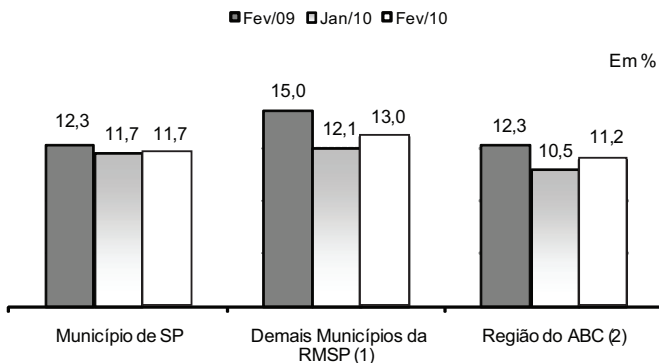


Fonte: SEP. Convênio Seade – Dieese e MTE/FAT.

Nota: A taxa de desemprego total é composta pela soma das taxas de desemprego aberto e oculto.

3. Segundo os domínios geográficos para os quais os indicadores da PED são calculados, verifica-se que, entre janeiro e fevereiro, a taxa de desemprego total aumentou no conjunto dos municípios da RMSP exceto a capital (de 12,1% para 13,0%) e na região do ABC (de 10,5% para 11,2%) e permaneceu estável em 11,7% no Município de São Paulo (Gráfico 2).

Gráfico 2
Taxas de Desemprego Total
Município de São Paulo, Demais Municípios da RMSP e Região do ABC
Febrero/09-Febrero/10



Fonte: SEP. Convênio Seade – Dieese e MTE/FAT.

(1) RMSP, exclusive o Município de São Paulo.

(2) Compreende os municípios de Santo André, São Bernardo do Campo, São Caetano do Sul, Diadema, Mauá, Ribeirão Pires e Rio Grande da Serra.

4. O **nível de ocupação** apresentou pequeno crescimento (0,5%) em fevereiro, em comportamento não esperado para o período, quando normalmente se reduz. A geração de 42 mil postos de trabalho ampliou a estimativa do contingente de ocupados para 9.283 mil pessoas (Tabela 2). Setorialmente, o nível de ocupação cresceu nos **Serviços** (0,8%, ou criação de 41 mil postos de trabalho) e no **Comércio** (1,7%, ou 25 mil) e diminuiu no agregado **Outros Setores** (1,2%, ou 13 mil) e na **Indústria** (0,6%, ou 11 mil).

Tabela 2
Estimativas do Número de Ocupados, segundo Setores de Atividade
Região Metropolitana de São Paulo
Fevereiro/09-Fevereiro/10

Setores de Atividade	Estimativas (em mil pessoas)			Variações			
				Absoluta (em mil pessoas)		Relativa (%)	
	Fev/09	Jan/10	Fev/10	Fev-10/ Jan-10	Fev-10/ Fev-09	Fev-10/ Jan-10	Fev-10/ Fev-09
Total	8.953	9.241	9.283	42	330	0,5	3,7
Indústria	1.638	1.719	1.708	-11	70	-0,6	4,3
Comércio	1.468	1.479	1.504	25	36	1,7	2,5
Serviços	4.879	4.972	5.013	41	134	0,8	2,7
Outros (1)	968	1.071	1.058	-13	90	-1,2	9,3

Fonte: SEP. Convênio Seade – Dieese e MTE/FAT.
 (1) Incluem Construção Civil, Serviços Domésticos, etc.

5. Segundo **posição na ocupação**, o aumento do total de assalariados (1,3%) decorreu do crescimento do assalariamento no setor privado (1,1%) e do emprego público (3,1%). No segmento privado, elevou-se o contingente de assalariados com carteira de trabalho assinada (1,9%) e diminuiu o de assalariados sem carteira (2,2%). O número de trabalhadores autônomos reduziu-se em 0,7% e o de ocupados nas demais posições, em 2,6% (Tabela 3).

Tabela 3

Estimativas do Número de Ocupados, segundo Posição na Ocupação
Região Metropolitana de São Paulo
Fevereiro/09-Fevereiro/10

Posição na Ocupação	Estimativas (em mil pessoas)			Variações			
				Absoluta (em mil pessoas)		Relativa (%)	
	Fev/09	Jan/10	Fev/10	Fev-10/ Jan-10	Fev-10/ Fev-09	Fev-10/ Jan-10	Fev-10/ Fev-09
TOTAL DE OCUPADOS	8.953	9.241	9.283	42	330	0,5	3,7
Total de Assalariados (1)	6.106	6.330	6.415	85	309	1,3	5,1
Setor Privado	5.452	5.656	5.719	63	267	1,1	4,9
Com Carteira Assinada	4.342	4.593	4.679	86	337	1,9	7,8
Sem Carteira Assinada	1.110	1.063	1.040	-23	-70	-2,2	-6,3
Setor Público	645	675	696	21	51	3,1	7,9
Autônomos	1.612	1.663	1.652	-11	40	-0,7	2,5
Demais Posições (2)	1.235	1.248	1.216	-32	-19	-2,6	-1,5

Fonte: SEP. Convênio Seade – Dieese e MTE/FAT.

(1) Inclui os que não informaram o segmento em que trabalham.

(2) Incluem empregadores, empregados domésticos, donos de negócio familiar, trabalhadores familiares sem remuneração, profissionais liberais e outras posições ocupacionais.

6. Entre dezembro de 2009 e janeiro de 2010, o **rendimento** médio real dos ocupados permaneceu praticamente estável (-0,1%) e o dos assalariados aumentou 1,3%, passando a valer R\$ 1.309 e R\$ 1.380, respectivamente (Tabela 4). A **massa de rendimentos** dos ocupados diminuiu 1,3% (Gráfico 4) como decorrência, principalmente, da redução do nível de ocupação, já que o rendimento médio real praticamente não variou. Por sua vez, a massa salarial cresceu 0,8%, como resultado do aumento do salário médio real, que mais que compensou a pequena redução do nível de emprego.

Tabela 4

Rendimento Médio Real (1) dos Ocupados e Assalariados, segundo Categorias Seleccionadas, e dos Trabalhadores Autônomos
Região Metropolitana de São Paulo
Janeiro/09-Janeiro/10

Categorias Seleccionadas	Rendimentos (em reais de janeiro de 2010)			Variações (%)	
	Jan/09	Dez/09	Jan/10	Jan-10/ Dez-09	Jan-10/ Jan-09
TOTAL DE OCUPADOS	1.292	1.310	1.309	-0,1	1,3
Total de Assalariados (2)	1.336	1.362	1.380	1,3	3,3
Setor Privado	1.242	1.283	1.300	1,3	4,7
Indústria	1.469	1.523	1.546	1,5	5,2
Comércio	1.024	1.089	1.067	-2,0	4,1
Serviços	1.202	1.224	1.256	2,7	4,5
Com Carteira Assinada	1.329	1.346	1.352	0,5	1,7
Sem Carteira Assinada	879	1.003	1.066	6,3	21,4
Trabalhadores Autônomos	972	1.013	989	-2,4	1,7

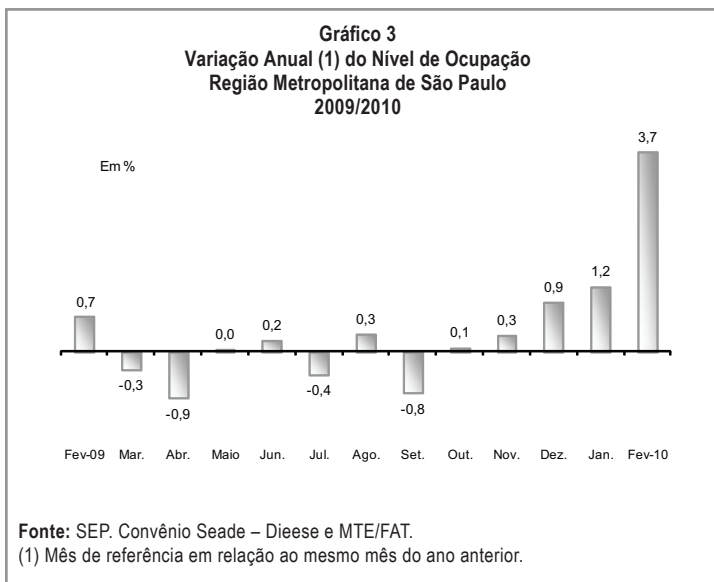
Fonte: SEP. Convênio Seade – Dieese e MTE/FAT.

(1) Inflator utilizado: ICV – Dieese.

(2) Inclui setor público.

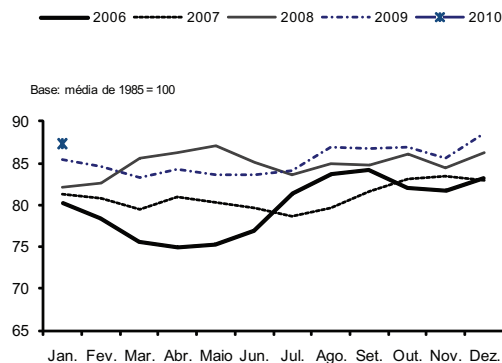
COMPORTAMENTO EM 12 MESES

- Em fevereiro de 2010, a **taxa de desemprego total** na RMSP (12,2%) ficou abaixo da registrada no mesmo mês do ano anterior (13,5%). Nos últimos 12 meses, a taxa de desemprego aberto diminuiu de 9,8% para 8,5% e a de desemprego oculto permaneceu estável em 3,7%, o mesmo ocorrendo com suas duas componentes: a taxa de desemprego oculto pelo trabalho precário (2,6%) e a de desemprego oculto pelo desalento (1,1%).
- No mesmo período, o contingente de desempregados reduziu-se em 107 mil pessoas, resultado da geração de 330 mil postos de trabalho, número superior ao de pessoas que ingressaram no mercado de trabalho da região (223 mil). A **taxa de participação** aumentou de 62,6% para 63,1%, no período em análise.
- O **nível de ocupação** aumentou 3,7%, maior crescimento relativo dos últimos 12 meses, nessa base de comparação (Gráfico 3). O nível ocupacional se ampliou nos **Serviços** (134 mil, ou 2,7%), no agregado **Outros Setores** (90 mil ocupações, ou 9,3%), na **Indústria** (70 mil, ou 4,3%) e no **Comércio** (36 mil, ou 2,5%).



10. O assalariamento aumentou 5,1%, resultado de seu crescimento nos setores privado (4,9%) e público (7,9%). No segmento privado, elevou-se o número de assalariados que possuíam carteira de trabalho assinada (7,8%) e diminuiu o dos que não a possuíam (6,3%). Cresceu o contingente de trabalhadores autônomos (2,5%) e reduziu-se o daqueles classificados nas demais posições ocupacionais (1,5%) (Tabela 3).
11. Entre janeiro de 2009 e de 2010, aumentaram os **rendimentos** médios reais de ocupados (1,3%) e de assalariados (3,3%). A **massa de rendimentos** dos ocupados cresceu 2,2% (Gráfico 4) e a dos assalariados, 4,2%, em ambos os casos devido ao aumento do rendimento médio e do nível de ocupação.

Gráfico 4
Índices da Massa de Rendimentos Reais (1) dos Ocupados (2)
Região Metropolitana de São Paulo
2006-2010



Fonte: SEP. Convênio Seade – Dieese e MTE/FAT.

(1) Inflator utilizado: ICV – Dieese.

(2) Incluem os ocupados que não tiveram remuneração no mês e excluem os trabalhadores familiares sem remuneração e os trabalhadores que ganharam exclusivamente em espécie ou benefício.

Há **25** anos, a *Pesquisa de Emprego e Desemprego – PED*, divulgava seus primeiros resultados, com a constatação de que havia na RMSp 3,8 milhões de assalariados, entre os 5,4 milhões de ocupados.

Hoje, de um total de 9,3 milhões de pessoas ocupadas, 6,4 milhões são assalariados. Portanto, em 25 anos, o número de pessoas ocupadas aumentou em 3,9 milhões e o de assalariados em 2,6 milhões, o que corresponde às taxas de crescimento de 72% e 68%, respectivamente

TABELA 1

ESTIMATIVA DA POPULAÇÃO TOTAL ECONOMICAMENTE ATIVA E DOS INATIVOS MAIORES DE 10 ANOS, TAXAS GLOBAIS DE PARTICIPAÇÃO E TAXAS DE DESEMPREGO TOTAL
REGIÃO METROPOLITANA DE SÃO PAULO – 2000-2010

Trimestres	População Economicamente Ativa						Inativos Maiores de 10 Anos			Taxas (%)		População Total (Números Absolutos ¹)
	Total		Ocupados		Desempregados		Índice ²	Números Absolutos ¹	Índice ²	Participação (PEA/PTA)	Desemp. Total (DES/PEA)	
	Números Absolutos ¹	Índice ²	Números Absolutos ¹	Índice ²	Números Absolutos ¹	Índice ²						
Fev-2000	9.034	140,4	7.435	132,1	1.599	198,4	130,6	5.584	61,8	17,7	19.844	
Fev-2001	9.151	142,2	7.595	134,9	1.556	193,1	133,4	5.705	61,6	17,0	19.862	
Fev-2002	9.454	146,9	7.648	135,8	1.806	224,1	130,9	5.600	62,8	19,1	19.881	
Fev-2003	9.552	148,4	7.728	137,3	1.824	226,3	133,4	5.706	62,8	19,1	19.918	
Fev-2004	9.714	150,9	7.791	138,4	1.923	238,6	134,5	5.754	62,8	19,8	19.936	
Fev-2005	9.850	153,0	8.166	145,0	1.684	208,9	136,4	5.834	62,8	17,1	19.955	
Fev-2006	10.077	156,6	8.434	149,8	1.643	203,8	136,0	5.818	63,4	16,3	19.973	
Fev-2007	10.080	156,6	8.538	151,6	1.542	191,3	140,8	6.023	62,6	15,3	20.011	
Fev-2008	10.295	160,0	8.895	158,0	1.400	173,7	140,8	6.021	63,1	13,6	20.029	
Fev-2009	10.350	160,8	8.953	159,0	1.397	173,3	144,6	6.183	62,6	13,5	20.048	
Mar-2009	10.411	161,8	8.860	157,4	1.551	192,4	143,6	6.141	62,9	14,9	19.844	
Abr	10.456	162,5	8.888	157,9	1.568	194,5	143,0	6.114	63,1	15,0	19.862	
Mai	10.567	164,2	9.003	159,9	1.564	194,0	140,8	6.021	63,7	14,8	19.881	
Jun	10.529	163,6	9.034	160,5	1.495	185,5	142,1	6.078	63,4	14,2	19.899	
Jul	10.557	164,0	8.995	159,8	1.562	193,8	141,9	6.068	63,5	14,8	19.918	
Ago	10.569	164,2	9.068	161,1	1.501	186,2	142,0	6.075	63,5	14,2	19.936	
Set	10.514	163,4	9.032	160,4	1.482	183,9	143,8	6.148	63,1	14,1	19.955	
Out	10.592	164,6	9.194	163,3	1.398	173,4	142,4	6.089	63,5	13,2	19.973	
Nov	10.605	164,8	9.248	164,3	1.357	168,4	142,5	6.095	63,5	12,8	19.992	
Dez	10.616	164,9	9.353	166,1	1.263	156,7	142,7	6.102	63,5	11,9	20.011	
Jan-2010	10.477	162,8	9.241	166,1	1.236	153,3	146,4	6.260	62,6	11,8	20.029	
Fev	10.573	164,3	9.283	164,9	1.290	160,0	144,6	6.183	63,1	12,2	20.048	
Varição Mensal												
Fev-2010/Jan-2010	0,9		0,5		4,4			-1,2	0,8			
Varição no Ano												
Fev-2010/Dez-2009	-0,4		-0,7		2,1			1,3	-0,6			
Varição Anual												
Fev-2010/Fev-2009	2,2		3,7		-7,7			0,0	0,8			

Fonte: SEP, Convênio Seade - Dieese e MTE/FAF.

(1) Em 1.000 pessoas. (2) Base: média de 1985 = 100.

Nota: Projeções populacionais atualizadas. Ver Nota Técnica nº 10.

TABELA 2
TAXAS DE DESEMPREGO, POR TIPO
RMSP, MUNICÍPIO DE SÃO PAULO E DEMAIS MUNICÍPIOS DA RMSP – 2000-2010

Trimestres	Taxas de Desemprego, por Tipo											Em porcentagem	
	RMSP			Município de São Paulo			Demais Municípios da RMSP						
	Total	Aberto	Oculto	Total	Aberto	Oculto	Total	Aberto	Oculto	Total	Aberto		Oculto
Fev-2000.....	17,7	10,5	7,2	5,0	2,1	15,9	9,7	6,2	20,8	12,0	8,8		
Fev-2001.....	17,0	10,7	6,3	4,5	1,8	15,1	9,4	5,6	19,8	12,5	7,3		
Fev-2002.....	19,1	12,0	7,1	4,8	2,3	17,8	11,1	6,8	20,9	13,4	7,5		
Fev-2003.....	19,1	11,9	7,2	4,9	2,3	18,6	11,6	7,0	20,9	12,3	7,5		
Fev-2004.....	19,8	12,6	7,2	5,0	2,2	19,1	12,2	6,9	20,7	13,1	7,6		
Fev-2005.....	17,1	10,4	6,7	4,8	1,9	16,1	10,1	6,0	18,3	10,7	7,5		
Fev-2006.....	16,3	10,2	6,1	4,6	1,5	15,8	10,0	5,8	16,9	10,4	6,5		
Fev-2007.....	15,3	9,7	5,6	4,0	1,7	14,3	9,4	4,9	16,9	10,1	6,7		
Fev-2008.....	13,6	9,1	4,5	3,3	1,2	13,1	8,7	4,3	14,3	9,6	4,6		
Fev-2009.....	13,5	9,8	3,7	2,6	1,1	12,3	8,8	3,5	15,0	11,1	3,9		
Mar-2009.....	14,9	10,8	4,1	2,9	1,2	14,2	10,1	4,1	15,7	11,7	4,0		
Abr.....	15,0	10,9	4,1	3,0	1,1	14,6	10,4	4,2	15,5	11,5	4,0		
Mai.....	14,8	10,8	4,0	3,0	1,0	14,0	10,1	3,9	15,8	11,7	4,1		
Jun.....	14,2	10,3	3,9	3,0	0,9	13,1	9,5	3,6	15,8	11,4	4,4		
Jul.....	14,8	10,5	4,3	3,2	1,1	13,4	9,7	3,7	16,6	11,6	5,1		
Ago.....	14,2	10,1	4,1	2,9	1,1	13,1	9,5	3,6	15,8	11,1	4,7		
Set.....	14,1	10,1	4,0	2,8	1,1	12,8	9,3	3,6	15,8	11,3	4,5		
Out.....	13,2	9,9	3,3	2,4	1,0	12,0	8,9	3,1	14,9	11,3	3,6		
Nov.....	12,8	9,4	3,4	2,6	0,8	11,9	8,7	3,3	13,9	10,4	3,5		
Dez.....	11,9	8,5	3,4	2,6	0,9	11,5	8,1	3,4	12,5	9,0	3,5		
Jan-2010.....	11,8	8,0	3,8	2,7	1,1	11,7	7,8	3,9	12,1	8,4	3,6		
Fev.....	12,2	8,5	3,7	2,6	1,1	11,7	7,9	3,7	13,0	9,3	3,7		
Varição Mensal Fev-2010/Jan-2010.....	3,4	6,3	-2,6	-3,7	0,0	0,0	1,3	-5,1	7,4	10,7	2,8		
Varição no Ano Fev-2010/Dez-2009.....	2,5	0,0	8,8	0,0	22,2	1,7	-2,5	8,8	4,0	3,3	5,7		
Varição Anual Fev-2010/Fev-2009.....	-9,6	-13,3	0,0	0,0	0,0	-4,9	-10,2	5,7	-13,3	-16,2	-5,1		

Fonte: SEP, Convênio Seade – Diêese e MTE/FAT.

TABELA 3
TAXAS DE DESEMPREGO, POR ATRIBUTOS PESSOAIS
REGIÃO METROPOLITANA DE SÃO PAULO – 2000-2010

Em porcentagem

Trimestres	Taxas de Desemprego, por Atributos Pessoais											Experiência Anterior de Trabalho		
	Total	Sexo		Idade			Posição no Domicílio		Com Experiência	Sem Experiência	Chefe	Demais	Com Experiência	Sem Experiência
		Homens	Mulheres	10 a 14 Anos	15 a 17 Anos	18 a 24 Anos	25 a 39 Anos	40 Anos e Mais						
Fev-2000.....	17,7	15,0	21,1	46,2	50,5	25,2	13,3	11,4	10,2	23,3	15,1	2,6	15,1	2,6
Fev-2001.....	17,0	14,6	20,1	45,9	44,8	24,3	12,7	11,7	10,1	22,3	14,5	2,5	14,5	2,5
Fev-2002.....	19,1	16,4	22,3	47,2	53,0	26,3	15,2	12,7	11,7	24,5	16,6	2,5	16,6	2,5
Fev-2003.....	19,1	16,6	22,2	59,7	48,6	28,7	14,7	12,7	11,6	24,7	16,6	2,5	16,6	2,5
Fev-2004.....	19,8	17,4	22,7	41,7	57,4	30,0	15,5	12,8	11,4	26,1	17,2	2,6	17,2	2,6
Fev-2005.....	17,1	14,7	19,9	42,6	52,3	26,8	13,2	10,3	9,7	22,4	14,4	2,7	14,4	2,7
Fev-2006.....	16,3	14,1	18,7	47,2	50,9	26,9	12,9	9,2	9,1	21,5	14,0	2,3	14,0	2,3
Fev-2007.....	15,3	12,6	18,5	55,8	47,3	24,4	13,1	8,6	8,6	20,4	13,4	2,0	13,4	2,0
Fev-2008.....	13,6	10,7	16,8	48,5	46,4	21,7	11,2	7,6	7,0	18,6	11,4	2,2	11,4	2,2
Fev-2009.....	13,5	11,2	16,0	34,4	42,0	22,8	11,5	7,6	7,5	18,0	11,9	1,5	11,9	1,5
Mar-2009.....	14,9	12,8	17,2	44,1	46,7	25,0	13,1	7,8	8,6	19,7	13,2	1,7	13,2	1,7
Abr.....	15,0	12,7	17,7	48,1	47,2	24,5	13,1	8,3	8,9	19,6	13,2	1,8	13,2	1,8
Mai.....	14,8	12,2	17,6	39,3	50,7	23,8	12,6	8,2	8,5	19,4	12,9	1,8	12,9	1,8
Jun.....	14,2	11,8	17,0	39,7	49,3	23,5	12,1	7,9	8,4	18,7	12,5	1,7	12,5	1,7
Jul.....	14,8	12,2	17,7	45,9	49,3	24,5	12,8	8,1	8,5	19,6	13,0	1,8	13,0	1,8
Ago.....	14,2	11,9	16,8	56,8	47,2	24,8	12,4	7,2	7,9	19,0	12,4	1,8	12,4	1,8
Set.....	14,1	11,8	16,7	52,2	45,4	24,5	12,3	7,3	7,8	18,9	12,2	1,9	12,2	1,9
Out.....	13,2	11,1	15,6	46,9	43,2	23,3	11,3	6,8	7,2	17,7	11,3	1,9	11,3	1,9
Nov.....	12,8	10,6	15,2	38,6	43,2	22,0	10,7	7,0	6,9	17,2	11,0	1,8	11,0	1,8
Dez.....	11,9	10,1	14,0	36,5	43,2	19,3	9,8	7,1	6,2	16,3	10,2	1,7	10,2	1,7
Jan-2010.....	11,8	9,9	14,1	39,6	45,6	18,2	10,1	7,1	6,2	16,1	10,3	1,6	10,3	1,6
Fev.....	12,2	10,4	14,3	50,8	47,7	18,5	10,4	7,1	6,6	16,5	10,5	1,7	10,5	1,7
Varição Mensal														
Fev-2010/Jan-2010.....	3,4	5,1	1,4	28,3	4,6	1,6	3,0	0,0	6,5	2,5	1,9	6,3	1,9	6,3
Varição no Ano														
Fev-2010/Dez-2009.....	2,5	3,0	2,1	39,2	10,4	-4,1	6,1	0,0	6,5	1,2	2,9	0,0	2,9	0,0
Varição Anual														
Fev-2010/Fev-2009.....	-9,6	-7,1	-10,6	47,7	13,6	-18,9	-9,6	-6,6	-12,0	-8,3	-11,8	13,3	-11,8	13,3

Fonte: SEP, Convênio Seade – Dieese e MTE/FAT.

TABELA 4
ÍNDICES DO NÍVEL DE OCUPAÇÃO, POR SETOR DE ATIVIDADE ECONÔMICA E POSIÇÃO NA OCUPAÇÃO
REGIÃO METROPOLITANA DE SÃO PAULO – 2000-2010

Base: média de 1985 = 100

Trimestres	Índice do Nível de Ocupação										
	Total Geral	Setor de Atividade Econômica				Posição na Ocupação			Total de Autônomos		
		Indústria	Comércio	Serviços	Outros ²	Assalariados ¹					
						Total	Com Carteira Assinada	Sem Carteira Assinada		Sector Público ³	
Fev-2000.....	132,1	77,5	152,9	173,8	115,7	116,3	117,1	102,3	210,5	115,0	183,9
Fev-2001.....	134,9	85,0	155,2	172,5	120,5	121,1	125,0	106,3	242,9	101,2	186,0
Fev-2002.....	135,8	80,9	160,2	173,7	128,8	122,2	123,7	106,0	234,7	117,0	189,1
Fev-2003.....	137,3	81,8	159,0	176,6	130,1	123,6	126,1	108,7	235,5	112,7	191,1
Fev-2004.....	138,4	82,5	158,2	181,4	122,5	122,5	123,9	108,7	232,9	117,7	199,0
Fev-2005.....	145,0	85,6	169,9	188,0	133,1	130,2	131,8	114,1	243,5	125,0	202,9
Fev-2006.....	149,8	90,2	170,2	195,6	133,9	137,3	140,1	121,3	258,9	124,6	199,7
Fev-2007.....	151,6	87,1	185,3	199,1	128,1	143,5	146,1	130,4	245,5	132,2	194,1
Fev-2008.....	158,0	90,3	185,2	212,5	127,2	150,9	155,4	139,5	255,6	128,2	204,3
Fev-2009.....	159,0	88,9	185,2	213,1	137,1	154,6	161,4	149,0	239,9	116,1	188,9
Mar-2009.....	157,4	89,0	171,1	213,2	139,2	152,5	158,4	147,1	229,7	121,2	188,0
Abr.....	157,9	85,9	170,4	215,9	143,4	152,8	157,9	145,8	234,3	126,4	190,7
Maio.....	159,9	87,5	170,3	217,5	150,4	154,7	160,5	148,6	235,3	123,2	191,0
Jun.....	160,5	85,8	180,0	216,6	150,9	155,3	161,9	151,6	226,5	120,5	192,7
Jul.....	159,8	85,9	183,8	213,7	150,4	153,0	159,5	149,7	221,5	118,3	200,3
Ago.....	161,1	84,7	183,1	217,8	151,5	154,7	159,8	150,6	217,6	128,9	199,8
Set.....	160,4	84,9	176,6	218,2	152,1	154,3	158,3	149,7	212,6	135,0	196,9
Out.....	163,3	86,9	179,8	221,7	154,9	158,5	163,9	154,6	222,6	130,7	193,9
Nov.....	164,3	89,4	184,3	220,1	155,9	159,6	166,5	156,8	227,8	121,5	195,1
Dez.....	166,1	91,9	192,4	220,2	154,9	161,0	169,2	157,6	242,5	114,5	200,6
Jan-2010.....	164,1	93,3	186,6	217,2	151,6	160,2	167,5	157,6	229,7	121,5	194,9
Fev.....	164,9	92,7	189,7	219,0	149,8	162,4	169,3	160,5	224,7	125,3	193,6
Varição Mensal Fev-2010/Jan-2010.....	0,5	-0,6	1,7	0,8	-1,2	1,3	1,1	1,9	-2,2	3,1	-0,7
Varição no Ano Fev-2010/Dez-2009.....	-0,7	0,9	-1,4	-0,6	-3,3	0,9	0,1	1,9	-7,3	9,4	-3,5
Varição Anual Fev-2010/Fev-2009.....	3,7	4,3	2,5	2,7	9,3	5,1	4,9	7,8	-6,3	7,9	2,5

Fonte: SEP, Convênio Seade - Dieese e MTEFAT.

(1) Excluem os Empregados Domésticos e incluem os que não informaram o segmento em que trabalham. (2) Englobam: Construção Civil, Serviços Domésticos, etc. (3) Inclui os estatutários e celetistas que trabalham em instituições públicas (governos Municipal, Estadual, Federal, Empresa de Economia Mista, Autarquia, Fundação, etc.).

TABELA 5
INDÍCES DO NÍVEL DE OCUPAÇÃO, POR RAMO DE ATIVIDADE
REGIÃO METROPOLITANA DE SÃO PAULO – 2000-2010

Base: abril 1988 = 100

Trimestres	Índices do Nível de Ocupação											
	Total Geral	Indústria						Construção Civil	Comércio	Serviços Domésticos	Outros	
		Total	Metal-Mecânica	Química e Borracha	Vestuário e Têxtil	Alimen-tação	Gráfica e Papel					Outras
Fev-2000.....	118,5	69,8	61,5	62,5	59,8	79,6	100,7	93,7	56,2	141,1	141,4	66,1
Fev-2001.....	121,1	76,5	66,3	72,4	76,8	77,5	109,9	93,3	69,7	143,2	139,4	82,1
Fev-2002.....	121,9	72,9	62,2	72,7	68,7	78,0	111,7	91,6	82,1	147,8	143,8	96,4
Fev-2003.....	123,2	73,7	62,4	72,1	76,1	77,3	103,9	90,1	83,3	146,7	148,7	67,9
Fev-2004.....	124,2	74,3	64,4	74,0	63,6	85,8	107,5	96,4	68,1	146,0	146,5	57,1
Fev-2005.....	130,2	77,1	65,0	86,4	78,9	80,5	91,9	94,7	74,9	156,8	153,5	103,6
Fev-2006.....	134,5	81,2	68,8	78,3	79,0	82,0	119,0	105,2	77,3	157,0	160,4	48,2
Fev-2007.....	136,1	85,5	69,4	76,3	78,7	80,3	105,5	95,1	74,9	171,0	147,3	91,1
Fev-2008.....	141,8	81,3	71,4	79,6	74,0	89,6	116,9	101,5	81,7	170,9	147,6	46,4
Fev-2009.....	142,7	80,1	72,5	78,8	76,2	82,2	107,5	95,1	96,4	170,9	152,4	66,1
Mar-2009.....	141,3	80,1	73,3	74,8	76,3	84,6	109,8	95,0	98,8	157,9	154,9	62,5
Abr.....	141,7	77,4	69,3	77,5	75,3	77,6	103,2	91,8	110,0	157,3	155,3	62,5
Mai.....	143,5	78,8	69,9	80,0	79,5	80,5	106,0	91,6	118,3	157,2	161,3	64,3
Jun.....	144,0	77,3	67,4	86,7	77,2	72,3	100,2	91,6	111,6	166,1	165,9	64,3
Jul.....	143,4	77,4	68,0	85,6	75,2	76,3	108,5	88,5	111,2	169,6	163,3	80,4
Ago.....	144,6	76,3	65,1	83,8	74,1	84,3	99,9	92,6	115,5	168,9	166,6	48,2
Set.....	144,0	76,4	65,2	77,9	78,2	93,2	104,3	87,2	118,7	163,0	160,0	94,6
Out.....	146,6	78,2	67,2	77,9	79,7	98,1	96,4	93,4	124,7	165,9	162,8	80,4
Nov.....	147,4	80,5	70,5	85,9	78,0	91,0	100,2	95,4	121,5	170,1	163,7	100,0
Dez.....	149,1	82,8	72,3	88,7	77,8	86,1	105,2	102,7	123,1	177,5	167,7	48,2
Jan-2010.....	147,3	84,1	71,8	87,6	83,4	82,0	116,9	104,6	117,9	172,2	161,5	80,4
Fev.....	148,0	83,5	73,2	81,1	89,6	77,2	107,1	100,4	118,3	175,1	158,2	82,1
Variação Mensal												
Fev-2010/Jan-2010.....	0,5	-0,6	1,9	-7,3	7,5	-5,8	-8,3	-4,0	0,3	1,7	-2,1	2,2
Variação no Ano												
Fev-2010/Dez-2009.....	-0,7	0,9	1,2	-8,5	15,3	-10,4	1,8	-2,2	-3,9	-1,4	-5,7	70,4
Variação Anual												
Fev-2010/Fev-2009.....	3,7	4,3	0,9	2,9	17,6	-6,1	-0,3	5,6	22,7	2,5	3,8	24,3

(Continua)

TABELA 5
ÍNDICES DO NÍVEL DE OCUPAÇÃO, POR RAMO DE ATIVIDADE
REGIÃO METROPOLITANA DE SÃO PAULO – 2000-2010

Base: abril 1988 = 100

Trimestres	Índices do Nível de Ocupação												
	Total	Reformas	Oficina Mecânica	Limp. e Outras Ofic.	Transportes	Especializados	Admin. e Util.Púb.	Creditícios	Alimentação	Educação	Saúde	Auxiliares	Outros
Fev-2000.....	152,5	203,7	142,8	123,7	146,2	239,3	123,1	74,6	150,3	136,1	163,4	344,7	163,3
Fev-2001.....	151,4	215,7	156,3	134,7	138,2	235,9	107,8	67,5	160,9	130,6	139,1	412,0	160,0
Fev-2002.....	152,4	175,7	145,8	130,7	139,6	225,0	112,9	73,7	155,0	150,1	145,6	424,1	170,0
Fev-2003.....	154,9	179,0	158,8	138,3	148,4	219,2	114,6	70,1	159,7	143,4	164,9	439,2	162,0
Fev-2004.....	159,2	179,8	142,0	134,3	130,0	256,7	110,0	83,6	162,6	151,3	180,6	436,0	172,8
Fev-2005.....	164,9	191,8	167,0	145,2	148,5	266,8	112,4	75,2	164,0	145,4	180,3	470,4	177,0
Fev-2006.....	171,6	192,1	167,7	149,0	151,5	267,2	115,0	85,3	154,5	179,1	184,8	516,3	185,1
Fev-2007.....	174,7	193,6	177,7	138,0	164,6	272,8	122,4	101,8	150,6	170,4	184,8	547,3	184,9
Fev-2008.....	186,5	243,1	172,8	157,6	172,9	263,4	125,0	92,8	184,4	169,2	201,9	594,3	200,4
Fev-2009.....	187,0	237,7	173,6	162,7	178,2	292,1	115,1	81,0	187,0	170,0	194,7	605,7	199,6
Mar-2009.....	187,1	249,4	165,9	161,3	168,7	290,0	121,5	81,2	195,0	180,6	196,1	576,1	195,8
Abr.....	189,4	265,3	160,9	166,7	168,0	288,0	125,0	86,7	192,5	174,7	195,2	588,3	200,7
Mai.....	190,8	260,3	178,8	163,7	171,5	294,5	123,4	91,4	194,4	164,5	192,1	623,2	202,3
Jun.....	190,1	247,8	189,2	166,4	181,3	281,1	119,0	89,6	177,8	161,3	194,4	622,9	211,9
Jul.....	187,5	243,5	184,2	166,4	179,3	276,6	119,6	80,6	168,6	164,9	197,5	621,0	208,1
Ago.....	191,1	253,5	179,1	174,2	176,7	276,4	123,4	83,1	173,2	174,1	215,6	605,6	210,0
Set.....	191,5	256,8	169,8	173,7	170,5	279,7	125,0	80,3	190,6	184,0	208,8	578,4	208,3
Out.....	194,5	254,3	182,2	174,5	168,9	278,1	119,5	82,1	207,9	182,5	216,0	574,9	219,0
Nov.....	193,2	243,5	177,6	179,1	176,3	274,0	115,9	75,5	213,6	174,3	205,9	582,1	219,2
Dez.....	193,2	244,0	168,6	180,9	179,4	277,1	115,9	75,6	214,8	168,9	202,4	588,4	217,5
Jan-2010.....	190,6	242,1	162,9	179,5	166,9	280,3	122,1	80,2	197,5	171,8	195,6	611,2	211,8
Fev.....	192,1	241,8	163,4	177,8	170,5	293,3	120,5	82,6	190,7	177,5	196,3	628,0	213,8
Variação Mensal													
Fev-2010/Jan-2010.....	0,8	-0,1	0,3	-0,9	2,2	4,6	-1,4	3,1	-3,4	3,3	0,4	2,8	0,9
Variação no Ano													
Fev-2010/Dez-2009 ...	-0,6	-0,9	-3,1	-1,7	-4,9	5,9	3,9	9,2	-11,2	5,1	-3,0	6,7	-1,7
Variação Anual													
Fev-2010/Fev-2009.....	2,7	1,7	-5,9	9,3	-4,3	0,4	4,7	2,0	2,0	4,4	0,8	3,7	7,1

Fonte: SEP, Convênio Seade – Dieese e MTE/FAT.

TABELA 6
RENDIMENTO MÉDIO REAL TRIMESTRAL DOS OCUPADOS E DOS ASSALARIADOS NO TRABALHO PRINCIPAL
REGIÃO METROPOLITANA DE SÃO PAULO – 2000-2010

Trimestres	Rendimento Médio Real			
	Ocupados ¹		Assalariados ²	
	Valor Absoluto ³	Índice ⁴	Valor Absoluto ³	Índice ⁴
Jan-2000	1.652	66,9	1.658	64,2
Jan-2001	1.538	62,3	1.554	60,2
Jan-2002	1.384	56,0	1.447	56,0
Jan-2003	1.263	51,1	1.328	51,4
Jan-2004	1.323	53,5	1.381	53,5
Jan-2005	1.258	50,9	1.329	51,4
Jan-2006	1.304	52,8	1.398	54,1
Jan-2007	1.297	52,5	1.365	52,9
Jan-2008	1.272	51,5	1.330	51,5
Jan-2009	1.292	52,3	1.336	51,7
Fev-2009	1.304	52,8	1.348	52,2
Mar	1.296	52,5	1.347	52,1
Abr	1.307	52,9	1.369	53,0
Mai	1.280	51,8	1.342	52,0
Jun	1.276	51,7	1.351	52,3
Jul	1.291	52,3	1.363	52,8
Ago	1.322	53,5	1.388	53,7
Set	1.326	53,7	1.380	53,4
Out	1.304	52,8	1.351	52,3
Nov	1.281	51,9	1.329	51,4
Dez	1.310	53,0	1.362	52,7
Jan-2010	1.309	53,0	1.380	53,4
Varição Mensal				
Jan-2010/Dez-2009		-0,1		1,3
Varição no Ano				
Jan-2010/Dez-2009		-0,1		1,3
Varição Anual				
Jan-2010/Jan-2009		1,3		3,3

Fonte: SEP, Convênio Seade - Dieese e MTEFAT.

(1) Exclui os Assalariados e os Empregados Domésticos Assalariados que não tiveram remuneração no mês, os Trabalhadores Familiares sem remuneração salarial e os Trabalhadores que ganharam exclusivamente em espécie ou benefício.
(2) Exclui os Assalariados que não tiveram remuneração no mês. (3) Inflator utilizado – ICV do DIEESE. Valores em reais de Janeiro de 2010. (4) Base: média de Janeiro de 1985 = 100.

TABELA 7
RENDIMENTO REAL TRIMESTRAL DOS OCUPADOS E DOS ASSALARIADOS NO TRABALHO PRINCIPAL¹
REGIÃO METROPOLITANA DE SÃO PAULO – 2000-2010

Trimestres	Rendimento Real Trimestral														
	Ocupados ²						Assalariados ³								
	10% Mais Pobres Ganham Até	25% Mais Pobres Ganham Até	50% Ganham Até	25% Mais Ricos Ganham Acima de	10% Mais Ricos Ganham Acima de	10% Mais Pobres Ganham Até	25% Mais Pobres Ganham Até	50% Ganham Até	25% Mais Ricos Ganham Acima de	10% Mais Ricos Ganham Acima de	10% Mais Pobres Ganham Até	25% Mais Pobres Ganham Até			
Jan-2000	296	591	938	1.774	3.577	476	682	984	1.774	3.251	476	682	984	1.774	3.251
Jan-2001	310	551	912	1.655	3.310	460	642	927	1.668	3.127	460	642	927	1.668	3.127
Jan-2002	301	502	832	1.511	2.857	419	604	898	1.622	2.857	419	604	898	1.622	2.857
Jan-2003	289	457	744	1.371	2.591	425	579	838	1.447	2.591	425	579	838	1.447	2.591
Jan-2004	271	476	749	1.358	2.718	407	579	832	1.495	2.718	407	579	832	1.495	2.718
Jan-2005	253	479	757	1.313	2.537	400	585	855	1.437	2.537	400	585	855	1.437	2.537
Jan-2006	253	482	738	1.438	2.782	431	603	846	1.448	2.782	431	603	846	1.448	2.782
Jan-2007	350	529	816	1.399	2.487	466	606	874	1.421	2.487	466	606	874	1.421	2.487
Jan-2008	336	557	786	1.347	2.470	453	623	853	1.361	2.470	453	623	853	1.361	2.470
Jan-2009	370	529	826	1.334	2.628	476	635	847	1.377	2.628	476	635	847	1.377	2.628
Fev-2009	412	546	841	1.366	2.627	489	631	846	1.376	2.627	489	631	846	1.376	2.627
Mar	399	536	837	1.261	2.617	488	630	841	1.366	2.617	488	630	841	1.366	2.617
Abr	371	546	835	1.357	2.609	500	630	840	1.461	2.609	500	630	840	1.461	2.609
Mai	396	554	833	1.353	2.603	502	628	837	1.461	2.603	502	628	837	1.461	2.603
Jun	365	557	832	1.353	2.503	520	625	866	1.457	2.503	520	625	866	1.457	2.503
Jul	414	569	831	1.352	2.588	518	624	876	1.456	2.588	518	624	876	1.456	2.588
Ago	413	572	828	1.352	2.588	517	638	877	1.449	2.588	517	638	877	1.449	2.588
Set	412	569	826	1.437	2.588	516	639	875	1.449	2.588	516	639	875	1.449	2.588
Out	410	568	823	1.342	2.574	514	641	856	1.434	2.574	514	641	856	1.434	2.574
Nov	409	566	818	1.330	2.560	509	638	854	1.425	2.560	509	638	854	1.425	2.560
Dez	409	610	814	1.326	2.544	509	661	870	1.424	2.544	509	661	870	1.424	2.544
Jan-2010	434	600	814	1.400	2.542	510	680	900	1.500	2.542	510	680	900	1.500	2.542

Fonte: SEP, Convênio Seade – Dieese e MTE/FAT.

(1) Inflator utilizado – ICV do Dieese. Valores em reais de janeiro de 2010.

(2) Exclui-se os Assalariados e os Empregados Domésticos Assalariados que não tiveram remuneração no mês, os Trabalhadores Familiares sem remuneração salarial e os Trabalhadores que ganharam exclusivamente em espécie ou benefício.

(3) Exclui-se os Assalariados que não tiveram remuneração no mês.

TABELA 8

ÍNDICES DO RENDIMENTO REAL TRIMESTRAL DOS OCUPADOS E DOS ASSALARIADOS NO TRABALHO PRINCIPAL¹
REGIÃO METROPOLITANA DE SÃO PAULO – 2000-2010

Base: média de 1985 = 100

Trimestres	Índices do Rendimento Real Trimestral																			
	Ocupados ²							Assalariados ³												
	10% Mais Pobres Ganham Até	25% Mais Pobres Ganham Até	50% Ganham Até	25% Mais Ricos Ganham Acima de	10% Mais Ricos Ganham Acima de	10% Mais Pobres Ganham Até	25% Mais Pobres Ganham Até	50% Ganham Até	25% Mais Ricos Ganham Acima de	10% Mais Ricos Ganham Acima de										
Jan-2000	70,7	75,9	67,5	64,1	66,9	71,8	70,5	62,7	60,6	61,0	70,7	75,9	67,5	64,1	66,9	71,8	70,5	62,7	60,6	61,0
Jan-2001	74,1	70,9	65,7	59,8	61,9	69,4	66,4	59,0	57,0	58,7	74,1	70,9	65,7	59,8	61,9	69,4	66,4	59,0	57,0	58,7
Jan-2002	71,9	64,6	59,9	54,6	53,4	63,3	62,4	57,2	55,5	53,6	71,9	64,6	59,9	54,6	53,4	63,3	62,4	57,2	55,5	53,6
Jan-2003	69,1	58,8	53,5	49,5	48,4	49,5	49,5	48,4	49,5	48,6	69,1	58,8	53,5	49,5	48,4	49,5	49,5	48,4	49,5	48,6
Jan-2004	64,6	61,1	53,9	49,1	50,8	61,5	59,8	53,0	51,1	51,0	64,6	61,1	53,9	49,1	50,8	61,5	59,8	53,0	51,1	51,0
Jan-2005	60,3	61,6	54,4	47,4	47,4	60,4	60,5	54,5	49,1	47,4	60,3	61,6	54,4	47,4	47,4	60,4	60,5	54,5	49,1	47,4
Jan-2006	60,4	61,9	53,1	51,9	52,0	62,3	62,3	53,9	49,5	54,5	60,4	61,9	53,1	51,9	52,0	62,3	62,3	53,9	49,5	54,5
Jan-2007	83,5	68,1	58,7	50,5	46,5	70,4	62,7	55,7	48,6	48,2	83,5	68,1	58,7	50,5	46,5	70,4	62,7	55,7	48,6	48,2
Jan-2008	80,3	71,6	56,6	48,7	46,2	68,4	64,4	54,3	46,5	46,9	80,3	71,6	56,6	48,7	46,2	68,4	64,4	54,3	46,5	46,9
Jan-2009	88,3	68,0	59,5	48,2	49,1	71,9	65,6	54,0	47,1	49,3	88,3	68,0	59,5	48,2	49,1	71,9	65,6	54,0	47,1	49,3
Fev-2009	98,4	70,3	60,5	49,4	49,1	73,8	65,2	53,9	47,0	49,3	98,4	70,3	60,5	49,4	49,1	73,8	65,2	53,9	47,0	49,3
Mar	95,2	68,9	60,3	45,6	48,9	73,7	65,1	53,5	46,7	49,1	95,2	68,9	60,3	45,6	48,9	73,7	65,1	53,5	46,7	49,1
Abr	88,7	70,2	60,1	48,8	48,8	75,5	65,1	49,0	49,9	49,0	88,7	70,2	60,1	48,8	48,8	75,5	65,1	49,0	49,9	49,0
Mai	94,4	71,2	59,9	48,9	48,6	75,8	64,9	53,3	49,9	48,9	94,4	71,2	59,9	48,9	48,6	75,8	64,9	53,3	49,9	48,9
Jun	87,2	71,6	59,9	48,9	46,8	78,6	64,6	55,1	49,8	47,0	87,2	71,6	59,9	48,9	46,8	78,6	64,6	55,1	49,8	47,0
Jul	98,9	73,2	59,8	48,8	48,4	78,2	64,5	55,8	49,8	48,6	98,9	73,2	59,8	48,8	48,4	78,2	64,5	55,8	49,8	48,6
Ago	98,6	73,5	59,6	48,8	48,4	78,1	65,9	55,7	49,5	48,6	98,6	73,5	59,6	48,8	48,4	78,1	65,9	55,7	49,5	48,6
Set	98,3	73,2	59,4	51,9	48,4	77,9	66,1	55,7	49,5	48,6	98,3	73,2	59,4	51,9	48,4	77,9	66,1	55,7	49,5	48,6
Out	97,8	73,1	59,3	48,5	48,1	77,6	66,3	54,5	49,0	48,3	97,8	73,1	59,3	48,5	48,1	77,6	66,3	54,5	49,0	48,3
Nov	97,7	72,8	58,9	48,1	47,9	76,9	66,0	54,4	48,7	47,8	97,7	72,8	58,9	48,1	47,9	76,9	66,0	54,4	48,7	47,8
Dez	97,6	78,5	58,6	47,9	47,6	76,8	68,3	55,4	48,7	47,8	97,6	78,5	58,6	47,9	47,6	76,8	68,3	55,4	48,7	47,8
Jan-2010	103,6	77,1	58,6	50,6	47,5	77,0	70,3	57,3	51,3	47,7	103,6	77,1	58,6	50,6	47,5	77,0	70,3	57,3	51,3	47,7
Varição Mensal Jan-2010/Dez-2009	6,1	-1,7	0,0	5,5	-0,1	0,3	2,8	3,5	5,3	-0,1	6,1	-1,7	0,0	5,5	-0,1	0,3	2,8	3,5	5,3	-0,1
Varição no Ano Jan-2010/Dez-2009	6,1	-1,7	0,0	5,5	-0,1	0,3	2,8	3,5	5,3	-0,1	6,1	-1,7	0,0	5,5	-0,1	0,3	2,8	3,5	5,3	-0,1
Varição Anual Jan-2010/jan-2009	17,3	13,5	-1,5	5,0	-3,3	7,1	7,1	6,2	8,9	-3,3	17,3	13,5	-1,5	5,0	-3,3	7,1	7,1	6,2	8,9	-3,3

Fonte: SEP, Convênio Seade – Dieese e MTE/FAT.

(1) Inflator utilizado – ICV do Dieese. (2) Exclusivo os Assalariados e os Empregados Domésticos Assalariados que não tiveram remuneração no mês, os Trabalhadores Familiares sem remuneração salarial e os Trabalhadores que ganharam exclusivamente em espécie ou benefício. (3) Exclusivo os Assalariados que não tiveram remuneração no mês.

TABELA 9
ÍNDICES TRIMESTRAIS DO EMPREGO, DO RENDIMENTO MÉDIO REAL E DA MASSA DE RENDIMENTOS REAIS
DOS OCUPADOS E DOS ASSALARIADOS¹
REGIÃO METROPOLITANA DE SÃO PAULO – 2000-2010

Base: média de 1985 = 100

Trimestres	Ocupados ²			Assalariados ³		
	Emprego	Rendimento Médio Real	Massa de Rendimentos Reais	Emprego	Salário Médio Real	Massa Salarial Real
Jan-2000.....	132,0	67,5	89,0	116,1	64,7	75,0
Jan-2001.....	62,9	135,7	85,2	120,6	60,7	73,1
Jan-2002.....	138,6	56,6	78,4	125,2	56,6	70,8
Jan-2003.....	139,0	51,7	71,8	123,4	52,1	64,2
Jan-2004.....	140,3	54,1	75,9	124,2	54,1	67,1
Jan-2005.....	146,7	51,3	75,2	130,7	51,7	67,5
Jan-2006.....	150,7	53,3	80,2	137,0	54,6	74,7
Jan-2007.....	153,4	53,0	81,2	145,1	53,3	77,3
Jan-2008.....	157,8	52,0	82,1	149,3	52,0	77,5
Jan-2009.....	162,2	52,8	85,5	158,1	52,1	82,3
Fev-2009.....	159,0	53,3	84,6	154,6	52,6	81,2
Mar.....	157,4	53,0	83,3	152,5	52,6	80,2
Abr.....	157,9	53,4	84,3	152,8	53,5	81,6
Mai.....	159,9	52,3	83,5	154,7	52,3	80,9
Jun.....	160,5	52,1	83,6	155,3	52,7	81,7
Jul.....	159,8	52,7	84,2	153,0	53,1	81,2
Ago.....	161,1	54,0	86,9	154,7	54,2	83,8
Sep.....	160,4	54,1	86,7	154,3	53,8	83,0
Out.....	163,3	53,2	86,8	158,5	52,7	83,5
Nov.....	164,3	52,2	85,6	159,6	51,7	82,5
Dez.....	166,1	53,3	88,5	161,0	52,9	85,1
Jan-2010.....	164,1	53,3	87,4	160,2	53,6	85,8
Varição Mensal						
Jan-2010/Dez-2009.....	-1,2	-0,1	-1,3	-0,5	1,3	0,8
Varição no Ano						
Jan-2010/Dez-2009.....	-1,2	-0,1	-1,3	-0,5	1,3	0,8
Varição Anual						
Jan-2010/Jan-2009.....	1,2	1,0	2,2	1,3	2,9	4,2

Fonte: SEP, Convênio Seade – Dieese e MTE/FAT.

(1) Inflator utilizado –ICV do Dieese. (2) Incluem os Ocupados que não tiveram remuneração no mês e excluem os Trabalhadores Familiares sem remuneração salarial e os Trabalhadores que ganharam exclusivamente em espécie ou benefício. (3) Incluem os Assalariados que não tiveram remuneração no mês.

TABELA 10
RENDIMENTO REAL MÉDIO TRIMESTRAL DOS ASSALARIADOS NO SETOR PRIVADO,¹ POR SETOR DE ATIVIDADE
ECONÔMICA E CARTEIRA DE TRABALHO ASSINADA E NÃO-ASSINADA PELO ATUAL EMPREGADOR
REGIÃO METROPOLITANA DE SÃO PAULO – 2000-2010

Trimestres	Rendimento Real Médio Trimestral dos Assalariados no Setor Privado						
	Total	Setor de Atividade			Carteira de Trabalho		
		Indústria	Comércio	Serviços	Assinada	Não-Assinada	
Jan-2000.....	1.577	1.782	1.221	1.585	1.710	1.151	
Jan-2001.....	1.473	1.699	1.086	1.479	1.633	1.003	
Jan-2002.....	1.362	1.562	1.067	1.349	1.510	935	
Jan-2003.....	1.254	1.382	985	1.274	1.358	944	
Jan-2004.....	1.307	1.451	1.056	1.320	1.432	914	
Jan-2005.....	1.250	1.467	938	1.246	1.386	822	
Jan-2006.....	1.332	1.507	1.056	1.329	1.437	1.015	
Jan-2007.....	1.298	1.419	988	1.350	1.390	984	
Jan-2008.....	1.245	1.422	973	1.242	1.322	974	
Jan-2009.....	1.242	1.469	1.024	1.202	1.329	879	
Fev-2009.....	1.256	1.398	1.016	1.262	1.347	873	
Mar.....	1.251	1.352	1.076	1.258	1.338	910	
Abr.....	1.280	1.415	1.054	1.279	1.357	969	
Mai.....	1.266	1.413	1.078	1.257	1.325	1.016	
Jun.....	1.277	1.383	1.023	1.303	1.336	1.017	
Jul.....	1.271	1.383	988	1.314	1.336	989	
Ago.....	1.288	1.409	1.013	1.319	1.363	946	
Set.....	1.286	1.458	1.020	1.285	1.362	941	
Out.....	1.269	1.465	1.050	1.237	1.344	919	
Nov.....	1.250	1.510	1.014	1.189	1.328	917	
Dez.....	1.283	1.523	1.089	1.224	1.346	1.003	
Jan-2010.....	1.300	1.546	1.067	1.256	1.352	1.066	

Fonte: SEP, Condição Saúde – Dieese e MTE/FAT.

(1) Inflator utilizado – IGV do Dieese. Valores em reais de janeiro de 2010.

Nota: Exclui-se os Assalariados que não tiveram remuneração no mês.

TABELA 11
ÍNDICES DO RENDIMENTO REAL MÉDIO TRIMESTRAL DOS ASSALARIADOS NO SETOR PRIVADO,¹ POR SETOR DE ATIVIDADE ECONÔMICA E CARTEIRA DE TRABALHO ASSINADA E NÃO-ASSINADA PELO ATUAL EMPREGADOR REGIÃO METROPOLITANA DE SÃO PAULO – 2000-2010

Base: média de 1985 = 100

Trimestres	Índices do Rendimento Real Médio Trimestral dos Assalariados no Setor Privado					
	Total	Setor de Atividade			Carteira de Trabalho	
		Indústria	Comércio	Serviços	Assinada	Não-Assinada
Jan-2000.....	63,7	63,3	66,0	68,7	63,5	120,8
Jan-2001.....	59,5	60,4	58,7	64,1	60,6	105,3
Jan-2002.....	55,0	55,5	57,7	58,5	56,0	98,1
Jan-2003.....	50,6	49,1	53,3	55,2	50,4	99,2
Jan-2004.....	52,8	51,6	57,1	57,2	53,1	96,0
Jan-2005.....	50,5	52,2	50,7	54,0	51,4	86,4
Jan-2006.....	53,8	53,6	57,1	57,6	53,3	106,5
Jan-2007.....	52,4	50,4	53,5	58,5	51,6	103,3
Jan-2008.....	50,3	50,6	52,6	53,8	49,0	102,3
Jan-2009.....	50,2	52,2	55,4	52,1	49,3	92,3
Fev-2009.....	50,7	49,7	54,9	54,7	50,0	91,7
Mar.....	50,5	48,1	58,2	54,5	49,6	95,6
Abr.....	51,7	50,3	57,0	55,4	50,3	101,8
Mai.....	51,1	50,2	58,3	54,5	49,2	106,7
Jun.....	51,5	49,2	55,3	56,5	49,6	106,8
Jul.....	51,3	49,2	53,5	57,0	49,6	103,8
Ago.....	52,0	50,1	54,8	57,2	50,6	99,3
Set.....	51,9	51,8	55,1	55,7	50,6	98,8
Out.....	51,2	52,1	56,8	53,6	49,9	96,5
Nov.....	50,4	53,7	54,8	51,5	49,3	96,3
Dez.....	51,8	54,1	58,9	53,1	49,9	105,3
Jan-2010.....	52,5	55,0	57,7	54,5	50,2	112,0
Varição Mensal						
Jan-2010/Dez-2009.....	1,3	1,5	-2,0	2,7	0,5	6,3
Varição no Ano						
Jan-2010/Dez-2009.....	1,3	1,5	-2,0	2,7	0,5	6,3
Varição Anual						
Jan-2010/Jan-2009.....	4,7	5,2	4,1	4,5	1,7	21,4

Fonte: SEP, Convênio Seade – Dieese e MTE/FAT.

(1) Inflator utilizado – ICV do Dieese.

Nota: - Exclui-se os Assalariados que não tiveram remuneração no mês.

TABELA 12
RENDIMENTO MÉDIO NOMINAL MENSAL DOS OCUPADOS E DOS ASSALARIADOS NO TRABALHO PRINCIPAL
REGIÃO METROPOLITANA DE SÃO PAULO – 2003-2010

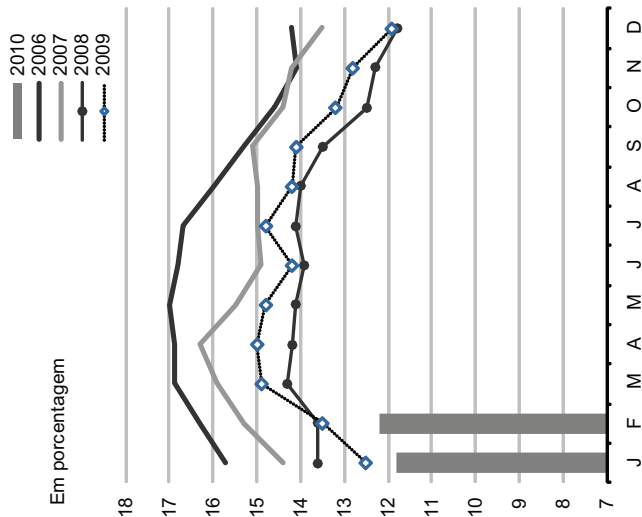
Meses	Em reais		Em reais	
	Occupados ¹	Rendimento Médio Nominal Mensal	Occupados ¹	Rendimento Médio Nominal Mensal
Jan-2003	842	920	1.216	1.293
Fev.....	852	919	1.128	1.178
Mar.....	849	901	1.077	1.136
Abr.....	932	993	1.099	1.190
Maió.....	893	965	1.099	1.126
Jun.....	908	966	1.138	1.187
Jul.....	890	966	1.073	1.171
Ago.....	931	969	1.138	1.154
Set.....	901	982	1.227	1.255
Out.....	976	1.029	1.155	1.235
Nov.....	991	1.023	1.095	1.134
Dez.....	976	987	1.072	1.127
Jan-2004	963	1.050	1.113	1.202
Fev.....	910	974	1.128	1.172
Mar.....	1.011	1.011	1.167	1.234
Abr.....	953	1.033	1.137	1.200
Maió.....	1.010	1.042	1.119	1.157
Jun.....	1.007	1.045	1.126	1.188
Jul.....	1.018	970	1.151	1.207
Ago.....	1.007	1.063	1.173	1.231
Set.....	982	1.082	1.273	1.373
Out.....	1.057	1.128	1.160	1.238
Nov.....	973	1.020	1.206	1.264
Dez.....	989	1.044	1.216	1.308
Jan-2005	1.033	1.099	1.125	1.132
Fev.....	996	1.062	1.288	1.280
Mar.....	1.005	1.083	1.196	1.257
Abr.....	1.025	1.125	1.152	1.189
Maió.....	1.098	1.148	1.262	1.293
Jun.....	1.067	1.148	1.257	1.327
Jul.....	1.107	1.183	1.252	1.302
Ago.....	1.051	1.105	1.236	1.292
Set.....	1.040	1.140	1.191	1.263
Out.....	1.074	1.147	1.247	1.335
Nov.....	1.087	1.158	1.291	1.339
Dez.....	1.066	1.161	1.289	1.346
Jan-2006	1.094	1.162	1.241	1.326
Fev.....	1.045	1.085	1.237	1.267
Mar.....	1.008	1.090	1.300	1.300
Abr.....	1.060	1.131	1.376	1.441
Maió.....	1.054	1.108	1.268	1.350
Jun.....	1.091	1.142		

Fonte: SEP, Convênio Seade – Dieese e MTE/FAF.

(1) Exclui-se os Assalariados e os Empregados Domésticos Assalariados que não tiveram remuneração no mês, os Trabalhadores Familiares sem remuneração salarial e os Trabalhadores que ganharam exclusivamente em espécie ou benefício. (2) Exclui-se os Assalariados que não tiveram remuneração no mês.

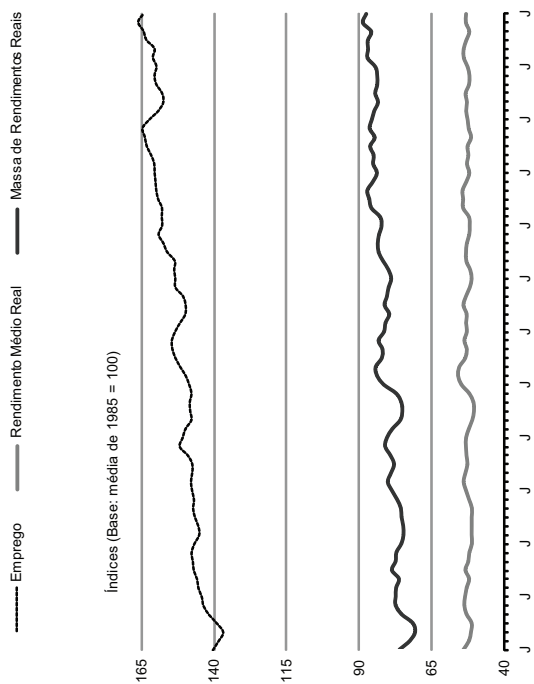
Nota: Para o cálculo dos rendimentos reais, utilizam-se os dados trimestrais. Os rendimentos mensais estão sujeitos a variações superiores àquelas admitidas para divulgação dos dados da PED-RMSP.

GRÁFICO 1
TAXA DE DESEMPREGO TOTAL
REGIÃO METROPOLITANA DE SÃO PAULO – 2006-2010



Fonte: SEP. Convênio Seade – Dieese e MTE/FAT.

GRÁFICO 2
ÍNDICES TRIMESTRAIS DE EMPREGO, DO RENDIMENTO MÉDIO REAL E DA
MASSA DE RENDIMENTOS REAIS DOS OCUPADOS (1)
REGIÃO METROPOLITANA DE SÃO PAULO – 2004-2010



Fonte: SEP. Convênio Seade – Dieese e MTE/FAT.
(1) Infiator utilizado – IGV do Dieese.
Nota: Inclui os Ocupados que não tiveram remuneração no mês e exclui os Trabalhadores Familiares sem remuneração salarial e os Trabalhadores que ganharam exclusivamente em espécie ou benefício.

PIA – População em Idade Ativa: população com 10 anos e mais.

PEA – População Economicamente Ativa: parcela da PIA que está ocupada ou desempregada.

Ocupados: indivíduos que nos 7 dias anteriores ao da entrevista:

- possuem trabalho remunerado exercido regularmente;
- possuem trabalho remunerado exercido de forma irregular, desde que não estejam procurando trabalho diferente do atual;
- possuem trabalho não-remunerado de ajuda em negócios de parentes, ou remunerado em espécie/benefício, sem procura de trabalho;
- excluem-se as pessoas que de forma bastante excepcional fizeram algum trabalho nesse período.

Desempregados: indivíduos que se encontram em uma das seguintes situações:

- Desemprego Aberto: pessoas que procuraram trabalho de maneira efetiva nos 30 dias anteriores ao da entrevista e não exerceram nenhum trabalho nos 7 últimos dias;
- Desemprego Oculto pelo Trabalho Precário: pessoas que realizam algum trabalho remunerado eventual de auto-ocupação, ou seja, sem qualquer perspectiva de continuidade e previsibilidade, ou realizam trabalho não-remunerado em ajuda de negócios de parentes e que procuraram mudar de trabalho nos 30 dias anteriores ao da entrevista ou que, não tendo procurado neste período, o fizeram sem êxito até 12 meses atrás;
- Desemprego Oculto pelo Desalento e Outros: pessoas que não possuem trabalho e nem procuraram nos últimos 30 dias, por desestímulo do mercado de trabalho ou por circunstâncias fortuitas, mas apresentaram procura efetiva de trabalho nos últimos 12 meses.

Inativos (maiores de 10 anos): parcela da PIA que não está ocupada ou desempregada.

Rendimento do trabalho: rendimento monetário bruto (sem descontos de imposto de renda e previdência social) efetivamente recebido, referente ao trabalho realizado no mês imediatamente anterior ao da pesquisa. Para os assalariados, são considerados descontos por falta, etc. ou acréscimos devidos a horas extras, gratificações, etc. Não são computados o 13º salário e os benefícios indiretos. Para os empregadores, os autônomos e as demais posições é considerada a retirada mensal, não incluindo os lucros do trabalho, da empresa ou do negócio.

PRINCIPAIS INDICADORES

Taxa de Desemprego Total: proporção da PEA que se encontra na situação de desemprego – total, aberto e oculto.

Taxa de Participação: proporção de pessoas com 10 anos e mais incorporadas ao mercado de trabalho como ocupadas ou desempregadas.

Índice de Ocupação: nível de ocupação alcançado em determinado trimestre em relação ao nível médio do ano de 1985. Este indicador é apresentado também segundo ramos de atividade (tendo como base o nível de abril de 1988).

Rendimentos: rendimento real trimestral dos ocupados e assalariados no trabalho principal – apresentados os valores médios e os máximos recebidos pelos 10% e 25% mais pobres, 50% (mediana) e valores mínimos recebidos pelos 25% e 10% mais ricos. Além disto, são apresentadas as evoluções dos índices tendo por base a média de 1985=100.

A Fundação Sistema Estadual de Análise de Dados – Seade, em colaboração com o Departamento Intersindical de Estatística e Estudos Socioeconômicos – Dieese, vem divulgando sistematicamente os resultados da Pesquisa de Emprego e Desemprego – PED-RMSP, desde janeiro de 1985. Trata-se de uma pesquisa domiciliar que, a cada mês, investiga uma amostra de aproximadamente 3.000 domicílios localizados na Região Metropolitana de São Paulo. Suas informações são apresentadas agregadas em trimestres móveis. Por exemplo, a taxa de desemprego de janeiro corresponde ao trimestre móvel novembro, dezembro e janeiro. A taxa de fevereiro corresponde ao trimestre móvel dezembro, janeiro e fevereiro. A qualidade de seus indicadores e as inovações metodológicas introduzidas fazem da PED uma das principais fontes de referência sobre a conjuntura do mercado de trabalho metropolitano. Por estas razões, outros Estados brasileiros passaram a realizar a pesquisa nas regiões metropolitanas de Belo Horizonte, Porto Alegre, Recife, Salvador e o Distrito Federal.



GOVERNO DO ESTADO DE SÃO PAULO
Secretaria de Economia e Planejamento

SEADE

Fundação Sistema Estadual de Análise de Dados
Av. Cásper Líbero 478 CEP 01033-000 Caixa Postal 2658
CEP 01060-970 São Paulo SP www.seade.gov.br
Fone (11) 3324.7200 Fax (11) 3324.7324
geadi@seade.gov.br ouvidoria@seade.gov.br

DIEESE

DEPARTAMENTO INTERSINDICAL DE ESTATÍSTICA E ESTUDOS SOCIOECONÔMICOS
Rua Ministro Godói, 310 - Perdizes - São Paulo - SP - Tel: 11 3874-5366
Fax: 11 3874-5291 - CEP 05001-900 - www.dieese.org.br - en@dieese.org.br

Apoio: Ministério do Trabalho e Emprego – MTE. Fundo de Amparo ao Trabalhador – FAT.
Secretaria do Emprego e Relações do Trabalho – Sert.

